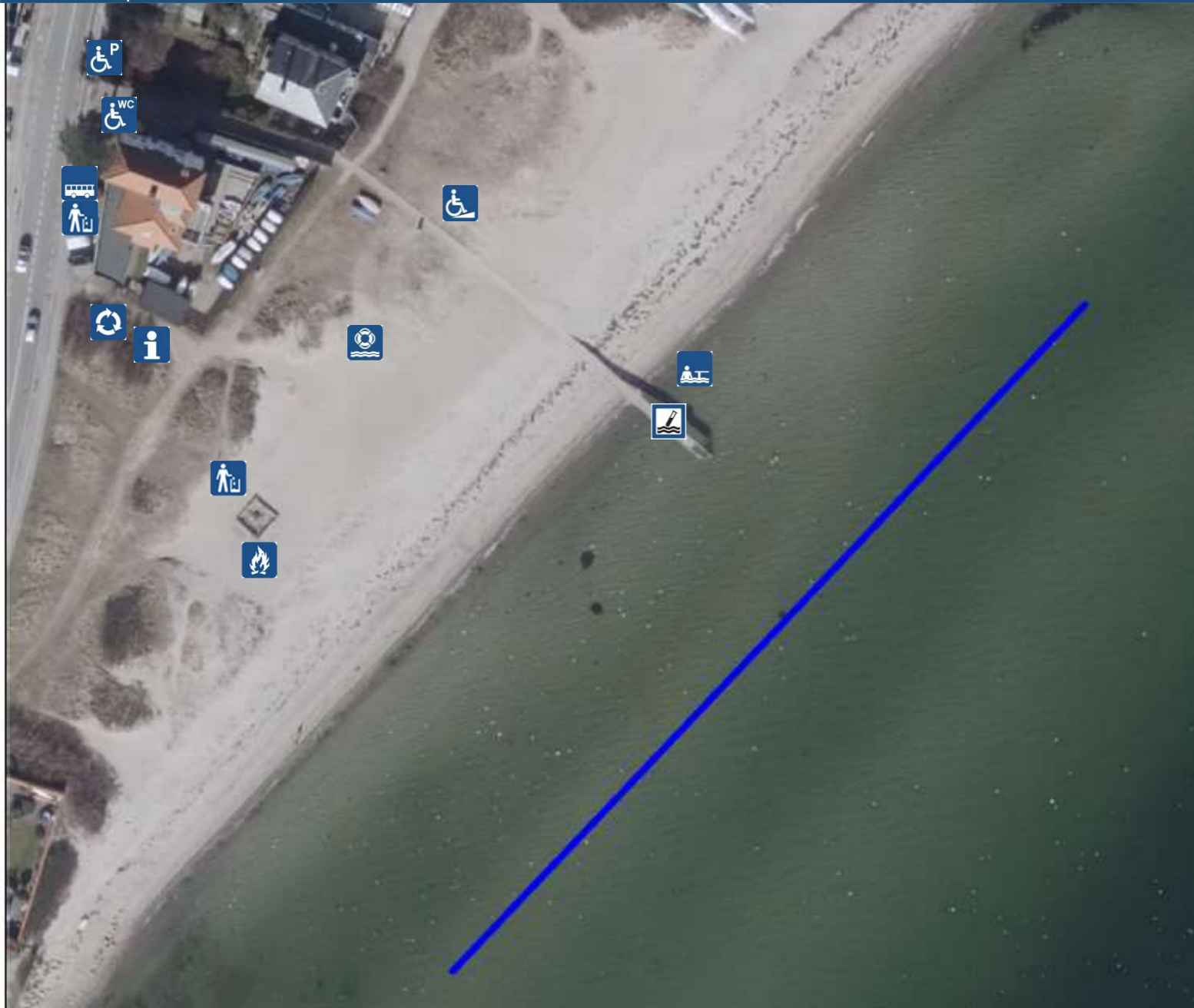




Helsingør
Kommune

Espergærde Strand



	Information – Her står du Information Information		Affaldssortering Separating Waste Abfallrennung
	Badebro Jetty Anlegesteg		Bus stop Bus stop Bushaltestelle
	Handicap parkering Disabled parking Behindertenparkplätze		Handicap toilet Toilet for disabled people Tilette für Behinderte
	Handicap køresti Disability path Weg der Behinderung		Prøvetagningspunkt Sampling point Entnahmestelle
	Livredder 26/6 – 8/8 (kl 10.00-18.00) Lifeguard Rettungsschwimmer		Skraldespande Litter bins Ordnung für Abfälle

Badevandsprofil

Opdateret januar 2021

Beliggenhed og udbredelse	Lige syd for Espergærde Havn Længde ca. 180 m og bredde 70 m	
Badevandskvalitet og Kontrolovervågning	 Badevandskvaliteten er udmærket	Station nr. 305 (20 prøver i 2021) Badevandskvaliteten er Udmærket (Resultatet er baseret på målinger fra de 4 seneste sæsoner)

Fysiske forhold	<ul style="list-style-type: none">Ingen risiko for revledannelseIngen kraftig strøm på lavt vand2 m dybt ca. 40-100 m fra kysten
Hydrologiske forhold	Dominerende strømretning er fra S mod N
Morfologiske forhold	Sandbund
Salinitet	Brakvand (1,8-2%)
Opblomstring af blågrønalger (cyanobakterievækst)	Kan forekomme i sjældne tilfælde ved særlige strømretninger og efter flere dages stille, varmt vejr. (Se efter information der fraråder badning)
Opblomstring af makroalger og/eller fytoplankton	Forekommer sjældent

Mulige forureningskilder og vurdering af disse

Havudledning fra Sydkystens Renseanlæg	Renset spildevand udledes nord for området ca. 600 m ude, og vil kun ved særligt ugunstige vind- og strøm forhold kunne føres ind til stranden med kortvarig forurening af badevandet til følge (op til 2 dage efter hændelsen).
Opland og bagland	Espergærde, Kvistgård og sydlige del af Egebæksvang Skov
Varsling af risiko for overløb	http://neworesund.badevand.dk

Beskrivelse af stranden og faciliteter

Fysiske forhold	Sandstrand med bagved liggende klitareal
Badebro	Ja, en Espergærdebro
Livredder	I skolernes sommerferie mellem 10.00-18.00 Livredningstjenesten
Handicapfaciliteter	P-plads, toilet, kørebelægning til bro samt to platforme langs kørebelægningen
Parkeringspladser	Få pladser ved Espergærde Havn
Offentlig transport	Kystbanen til Espergærde Station og Bus 388
Andet	<ul style="list-style-type: none">Hunde i snor tilladt i perioden 1/4 - 30/9Bålplads

Yderligere information

Ejer	Naturstyrelsen	
Kontakt	Helsingør Kommune: 49 28 28 28	
Hjemmeside	www.helsingor.dk	