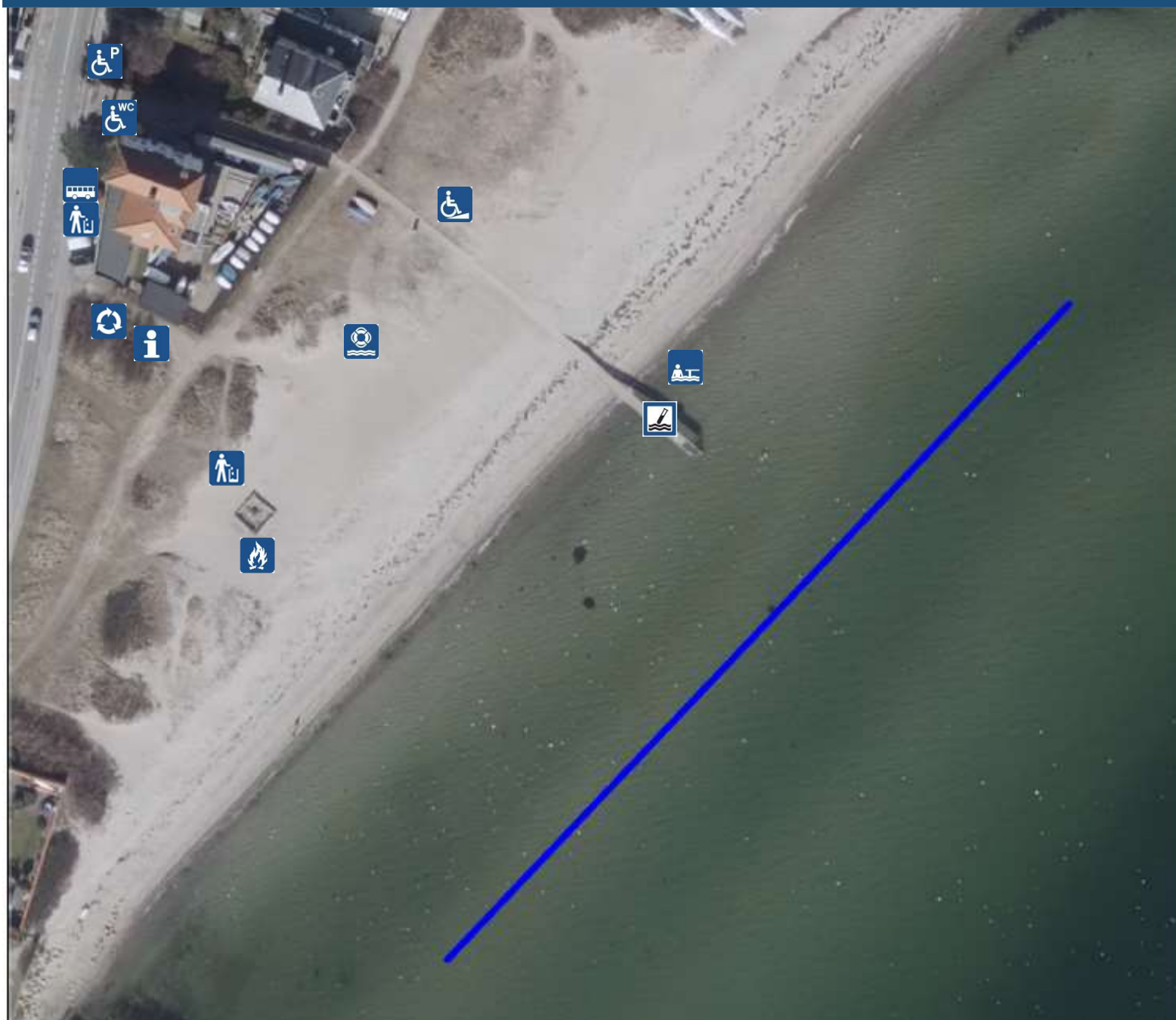


# Espergærde Strand



	<b>Information – Her står du</b> Information Information		<b>Affaldssortering</b> Separating Waste Abfallrennung
	<b>Badebro</b> Jetty Anlegesteg		<b>Bus stop</b> Bus stop Bushaltestelle
	<b>Handicap parkering</b> Disabled parking Behindertenparkplätze		<b>Handicap toilet</b> Toilet for disabled people Tilette für Behinderte
	<b>Handicap køresti</b> Disability path Weg der Behinderung		<b>Prøvetagningspunkt</b> Sampling point Entnahmestelle
	<b>Livredder 25/6 – 7/8 (kl 10.00-18.00)</b> Lifeguard Rettungsschwimmer		<b>Skraldespande</b> Litter bins Ordnung für Abfälle

## Badevandsprofil

Opdateret januar 2022



Beliggenhed og udbredelse	Lige syd for Espergærde Havn Længde ca. 180 m og bredde 70 m
Badevandskvalitet og Kontrolovervågning	<div style="display: flex; align-items: center;"> <div> <p><b>Badevandskvaliteten er udmærket</b></p> <p>★★★★ Udmærket ★★★ God ★★ Tilfredsstillende ★ Ringe</p> </div> </div> <div style="margin-left: 20px;"> <p>Station nr. 305 (20 prøver i 2022)</p> <p>Badevandskvaliteten er Udmærket (Resultatet er baseret på målinger fra de 4 seneste sæsoner)</p> </div>

Fysiske forhold	<ul style="list-style-type: none"> <li>Ingen risiko for revledannelse</li> <li>Ingen kraftig strøm på lavt vand</li> <li>2 m dybt ca. 40-100 m fra kysten</li> </ul>
Hydrologiske forhold	Dominerende strømretning er fra S mod N
Morfologiske forhold	Sandbund
Salinitet	Brakvand (1,8-2%)
Opblomstring af blågrønalger (cyanobakterievækst)	Kan forekomme i sjældne tilfælde ved særlige strømretninger og efter flere dages stille, varmt vejr. (Se efter information der fraråder badning)
Opblomstring af makroalger og/eller fytoplankton	Forekommer sjældent

## Mulige forureningskilder og vurdering af disse

Havudledning fra Sydkystens Renseanlæg	Renset spildevand udledes nord for området ca. 600 m ude, og vil kun ved særligt ugunstige vind- og strøm forhold kunne føres ind til stranden med kortvarig forurening af badevandet til følge (op til 2 dage efter hændelsen).
Opland og bagland	Espergærde, Kvistgård og sydlige del af Egebæksvang Skov
Varsling af risiko for overløb	<a href="http://badevand.dk/">Badevandsudsigten</a> - <a href="http://badevand.dk/">http://badevand.dk/</a>

## Beskrivelse af stranden og faciliteter

Fysiske forhold	Sandstrand med bagved liggende klitareal
Badebro	Ja, en Espergærdebro
Livredder	I skolernes sommerferie mellem 10.00-18.00 <a href="https://dnl.dk/">Livredningstjenesten</a> - <a href="https://dnl.dk/">https://dnl.dk/</a>
Handicapfaciliteter	P-plads, toilet, kørebelægning til bro samt to platforme langs kørebelægningen, Badekørestol kan lånes hos livredderne.
Parkeringspladser	Få pladser ved Espergærde Havn
Offentlig transport	Kystbanen til Espergærde Station og Bus 388
Andet	<ul style="list-style-type: none"> <li>Hunde i snor tilladt i perioden 1/4 - 30/9</li> <li>Bålplads</li> </ul>

## Yderligere information

Ejer	Naturstyrelsen	
Kontakt	Helsingør Kommune: 49 28 28 28	
Hjemmeside	<a href="http://www.helsingor.dk">www.helsingor.dk</a>	

