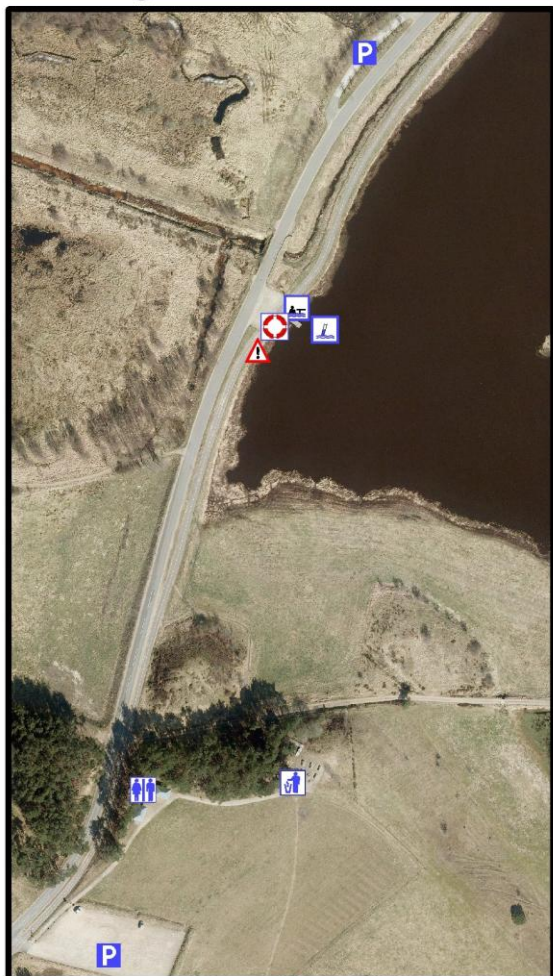


Badevandsprofil for Bølling Sø

Medlemsstat	Danmark
Kommune	Ikast-Brande
DKBW nr.	1536
Stationsnummer	955
Stationsnavn	Bølling Sø
DKBW Navn kort	Bølling Sø
Hydrologisk reference	S
UTMX	523102
UTMY	6226050
Reference net	EUREF89
UTMZone	32

Oversigtskort:



-  Redningskrans
-  Badebro
-  Kontrolpunkt
-  Parkering
-  Skraldespand
-  Toiletfaciliteter
-  Varsling ved forringet badevandskvalitet





Broen ved Kragelundvej



Broen ved Ellevej

Ansvarlig myndighed	<p>Ikast-Brande Kommune Rådhusstrædet 6 7430 Ikast Tlf.: 99 60 40 00 Hjemmeside: www.ikast-brande.dk</p>
Badevandets kvalitet	<p>Badevandet er klassificeret som "udmærket", hvilket er den bedste klassificering badevand kan have, jf. badevandsbekendtgørelsen. Følgende klassifikationer er mulige: udmærket kvalitet, god kvalitet, tilfredsstillende kvalitet og ringe kvalitet.</p> <p>Klassifikationen af badevandet i Bølling Sø er opgjort på basis af data fra 2012-2015.</p> <p>Analyseresultater fra 2015 kan ses her (link)</p>
Fysiske forhold	<p>Af hensyn til dyrelivet er badning i søen kun tilladt vest for højspændingsledningen.</p> <p>Badning kan foregå fra de to bådebroer ved henholdsvis Kragelundvej og Ellevej. Broen ved Kragelundvej er en pontonbro.</p> <p>Der er ingen strand ved Kragelundvej. Bådebroen ligger i umiddelbar nærhed af cykelstien mellem Engesvang og Klosterlund.</p> <p>Ved Ellevej er der ingen sandstrand, men et græsklædt areal ned til vandkanten.</p> <p>På grund af søens vegetation er badning kun muligt fra selve broerne.</p> <p>Vanddybden er mellem 1,5 meter og 3,8 meter, dybest i den nordlige del af søen.</p> <p>Der er hovedsagelig tørvebund i søen og med områdevis forekomst af sandbund. Vandet i søen er brunfarvet. Det skyldes, at der frigives</p>

	humusstoffer i forbindelse med grundvandets opstigning gennem tørvejorden i søen. Sigtdybden i søen er derfor normalt under 0,5 meter.
Geografiske forhold	<p>Bølling Sø ligger ved Engesvang, på kommunegrænsen mellem Ikast-Brande Kommune og Silkeborg Kommune.</p> <p>Bølling Sø blev dannet efter den sidste istid, på den jyske højderyg 67 meter over havet.</p> <p>I 1870'erne blev søen afvandet, og Bølling Sø, som vi ser den i dag, er resultatet af et stort naturgenopretningsprojekt. Søen blev indviet i 2005.</p> <p>Området er fredet og omfatter ca. 850 ha, hvoraf søen udgør ca. 360 ha. De resterende ca. 475 ha består af marker, enge, overdrev og krat.</p> <p>Der er intet tilløb til søen. Søen får sit vand fra nedbøren og de omkringliggende arealer, samt grundvandet.</p> <p>Skygge Å, som er en del af Karup Å-systemet, har afløb i den nordvestlige ende af Bølling Sø.</p> <p>Skygge Å løber sammen med Elkær Bæk og Bording Å umiddelbart øst for Skyggevej og bliver til Karup Å. Karup Å udmunder i Limfjorden ved Skive.</p> <p>Ved pontonbroen benyttes p-pladsen på den vestlige side af Kragelundvej. Pladsen på østsiden må kun benyttes til af- og pålæsning. Her er opsat et oversigtskort samt en informationstavle med regler for sejlads, badning og fiskeri.</p> <p>Ved Ellevej er parkering tilladt for enden af grusvejen. Her er opsat et oversigtskort samt en informationstavle med regler for sejlads, badning og fiskeri.</p> <p>På Kragelundvej, lige syd for søen er der en stor p-plads med en flot udsigt ud over søen. Her findes toiletter, en informationspavillon, borde og bænke samt bålplads.</p>

Mulige fækale (tarm-bakterier) forureningskilder	Der er ingen kendte forureningskilder i nærområdet.
Risiko for blågrønalger (cyanobakterier)	Risikoen for opblomstring af blågrønalger vurderes at være lav.
Risiko for fytoplankton	Risikoen for opblomstring af fytoplankton vurderes at være lav.
Ved konstatering af forurening	Ved konstateret forurening vil der blive skiltet ved de to badebroer. Ligeledes vil der blive informeret på Ikast-Brande Kommunes hjemmeside: www.ikast-brande.dk
Revision	Badevandsprofilen er udarbejdet i februar 2011, og senest revideret i 2015. Badevandsprofilen skal revideres, hvis klassifikationen af badevandet ændres. Dog revideres afsnittet om klassifikation hvert år i maj måned.